

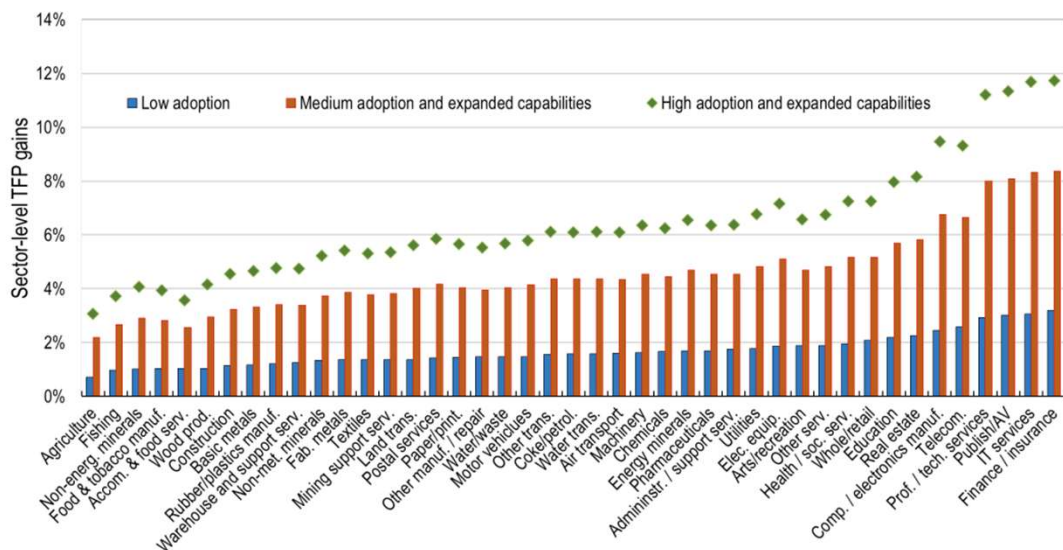
Lietuvos makroekonominio produktyvumo augimas dėl dirbtinio intelekto (DI)

Skačiuota adaptuojant:

Filippucci, F. et al. (2025), “Macroeconomic productivity gains from Artificial Intelligence in G7 economies”, *OECD Artificial Intelligence Papers*, No. 41, OECD Publishing, Paris, <https://doi.org/10.1787/a5319ab5-en>.

Pagrindinės naudojamos prielaidos

I. Sektorių produktyvumo augimo potencialas dėl DI naudojimo skiriasi



II. Makroekonominis produktyvumo prieaugis dėl DI naudojimo priklauso nuo šalies ekonomikos struktūros

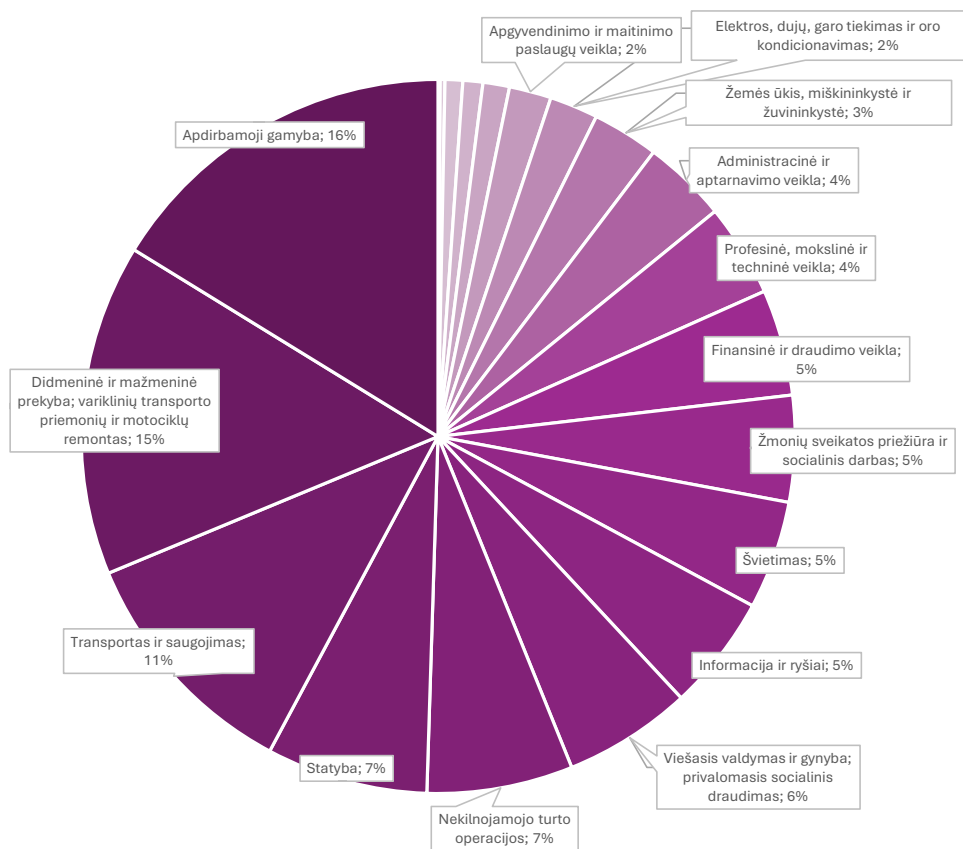
Scenario	Exposure given AI capabilities*	AI adoption pace**	AI's predicted contribution to annual labour productivity growth over the next decade (in p.p.)						
			USA	GBR	DEU	CAN	FRA	ITA	JPN
Slow adoption	Baseline	Slow (as electricity)	0.41	0.39	0.34	0.35	0.26	0.19	0.16
Medium adoption and expanded AI capabilities	Expanded	Medium (as computers & internet)	0.99	0.97	0.86	0.86	0.72	0.57	0.51
Rapid adoption and expanded AI capabilities	Expanded	Rapid (as mobile phones)	1.28	1.27	1.16	1.13	1.05	0.89	0.82

III. Lietuvos ekonomikos sektorių DI pritaikomumo lygis atitinka tyrimo lygį (G7 šalių)

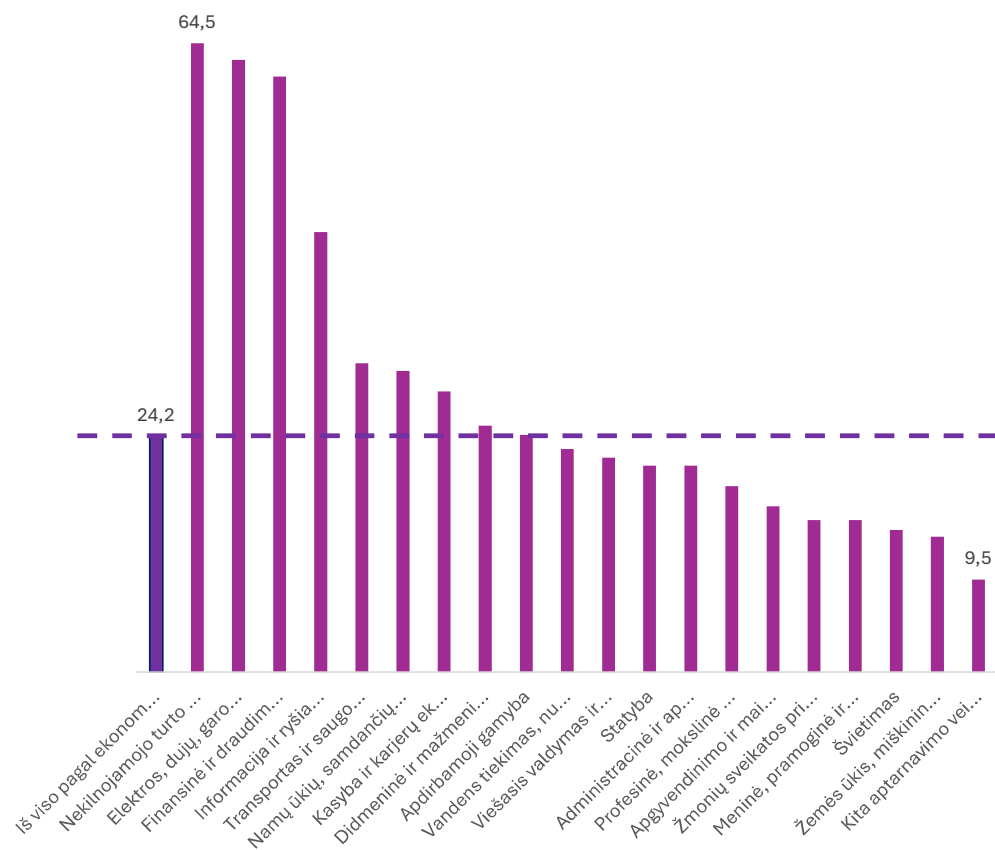
IV. Lietuvos ekonomikos sektoriai įtakoja makroekonominio produktyvumo augimą pagal sukuriamą bendrosios pridėtinės vertės dalį konkrečiame sektoriuje

Lietuvos ekonomikos sukuriamos pridėtinės vertės struktūra ir darbo našumas sektoriuose

Bendroji pridėtinė vertė| struktūra, proc. 2023 m.

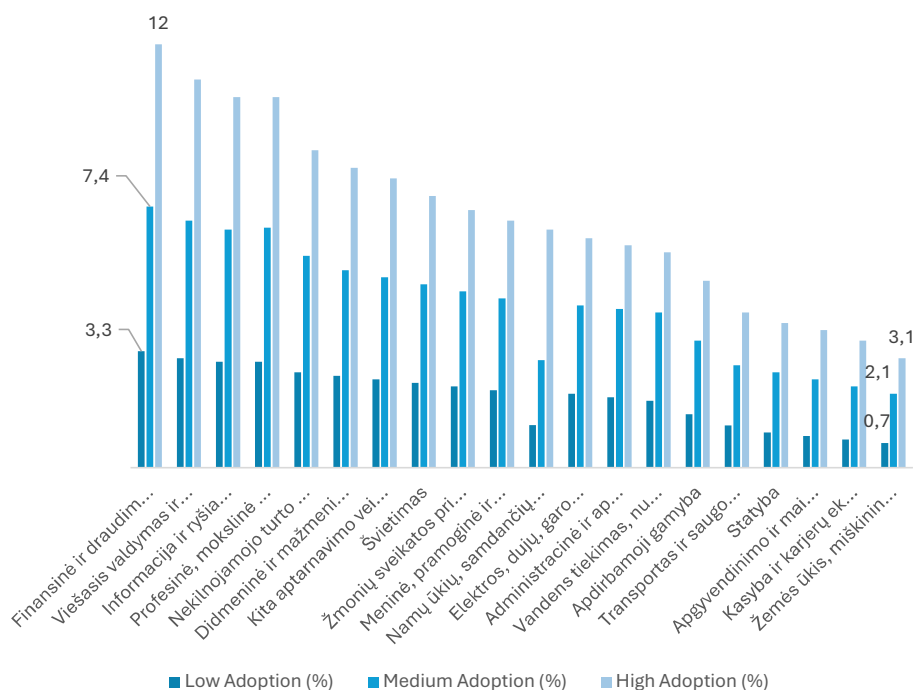


Darbo našumas (EUR/val.; 2023 m.)

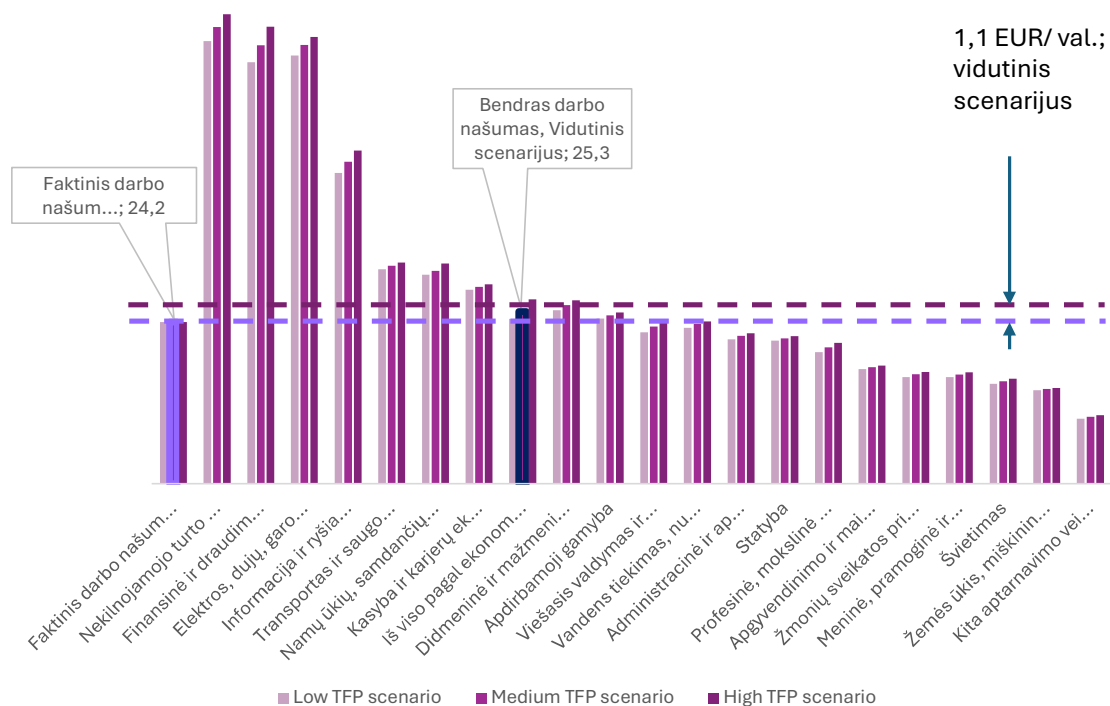


Lietuvos darbo našumas sektoriuose skirtingais DI panaudojimo scenarijais

Lietuvos ekonomikos sektorių DI panaudojimo potencialas, skirtingais scenarijais (proc.; adaptuota iš straipsnio)



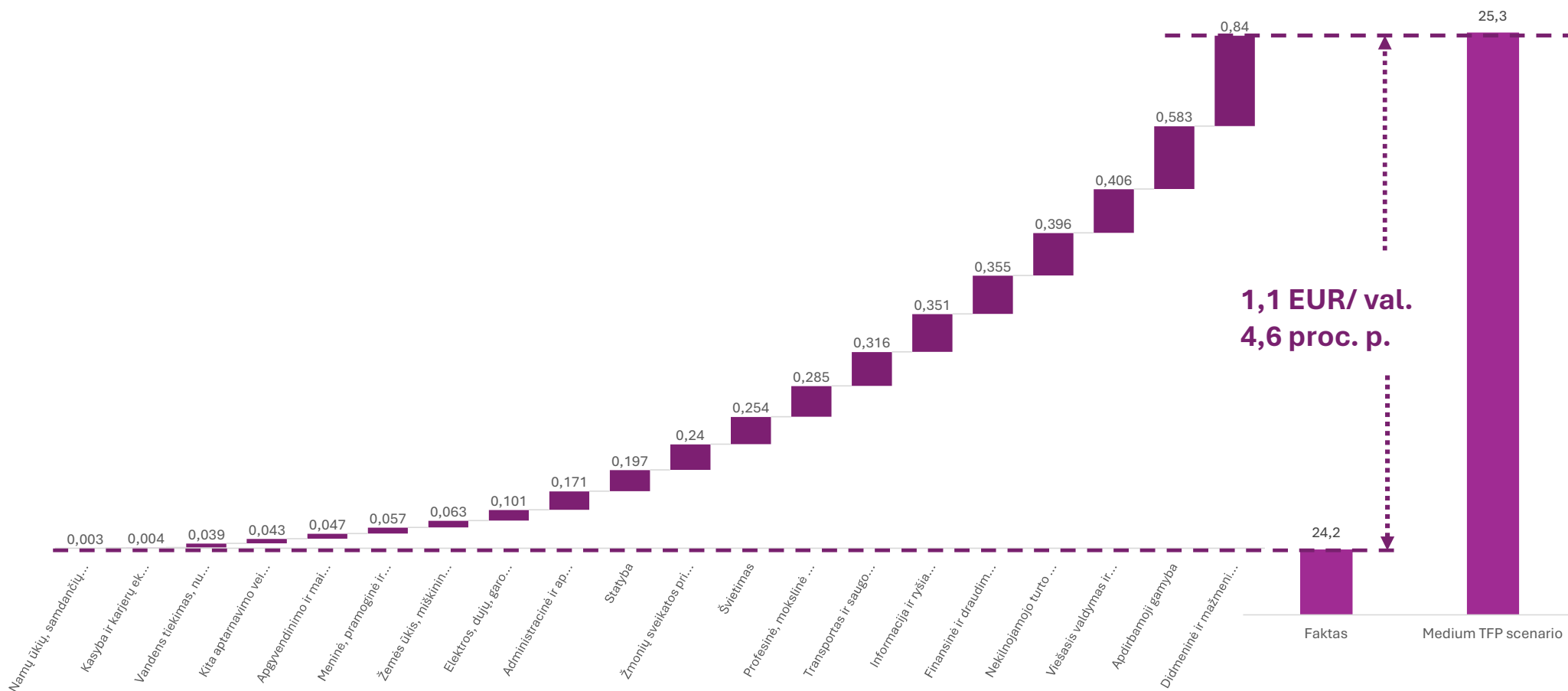
Lietuvos ekonomikos sektorių darbo našumas skirtingais DI panaudojimo scenarijais (EUR/val.)



Lietuvos darbo našumo pokytis dėl DI. Sektorių indėlis (vidutinis scenarijus)

Darbo našumas (EUR/val.)

Sektorių indėlis į darbo našumo pokytį dėl DI



Rezieme

Scenario	Exposure given AI capabilities	AI adoption pace	AI's predicted contribution to annual labour productivity growth over the next decade (in p.p.)							
			USA	GBR	DEU	CAN	FRA	ITA	JPN	<i>LTU</i>
Slow adoption	Baseline	Slow (as electricity)	0.41	0.39	0.34	0.35	0.26	0.19	0.16	<u>0.19</u>
Medium adoption and expanded capabilities	Expanded	Medium (as computers & internet)	0.99	0.97	0.86	0.86	0.72	0.57	0.51	<u>0.46</u>
Rapid adoption and expanded capabilities	Expanded	Rapid (as mobile phones)	1.28	1.27	1.16	1.13	1.05	0.89	0.82	<u>0.70</u>



EIMIN

AČIŪ!